

Comune di Capannori

Servizio alla città

Ufficio Urbanistica e Ambiente

Piazza A.Moro 1 - 55012 Capannori (LU) tel. 0583-4281 www.comune.capannori.lu.it

REGOLAMENTO URBANISTICO

Varante Generale adottata con Delibera C.C. n° 11 del 20/03/2014  
approvata con Delibera C.C. n°69 del 27/11/2015

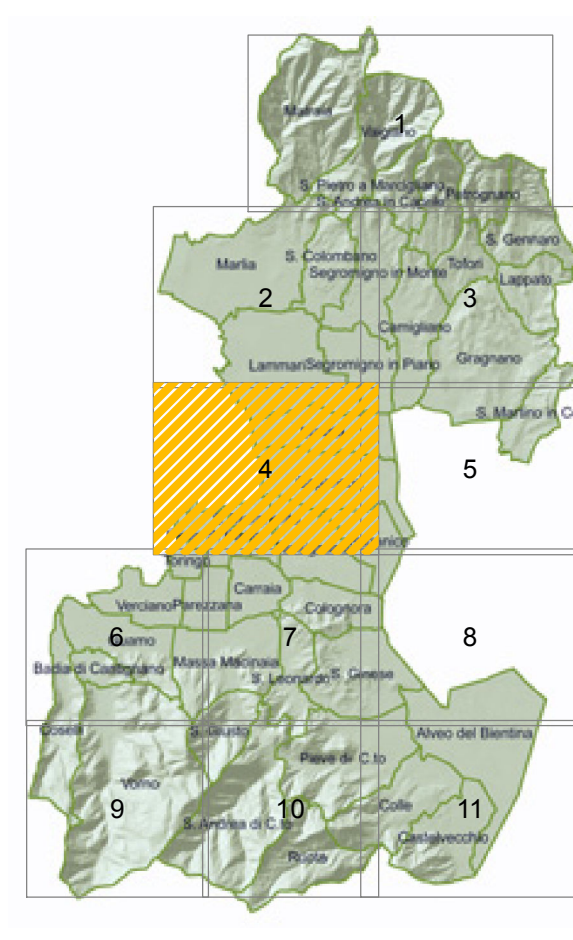
ELABORATI DI PIANO

Destinazioni Urbanistiche

Tav. 4

scala 1:5.000

Sindaco	Assesora Urbanistica
Luca Menesini	Silvia Maria Amadei
Garante della Comunicazione	Dott. Giuseppe Marianetti
Progettista	Responsabile del Procedimento
Arch. Michele Nucci	Arch. Stefano Modena
Gruppo di Progettazione interno	Collaborazioni Esterne
Geom. Giovanni Del Frate Arch. Silvia Giorgi Dott.ssa Alessia Pieraccini Arch. Valeria Timpanides	Studio di Geologia Barsanti Sani e Associati Consorzio di Bonifica 1 Toscana Nord Dott.ssa Antonella Grazzini Dott.ssa Alessandra Sani



Legenda

- limiti comunali
- utote
- limiti centro abitato
- ambito normativo
- corsi d'acqua
- ambito "ar" - ambito di riqualificazione fluviale
- area soggetta ad adozione
- Ambiti edificati di interesse storico, architettonico e documentale**
  - art.14 Centri storici
  - art.15 Edifici vincolati e di rilevante valore storico-architettonico
  - art.16 Edifici di valore storico - architettonico
  - art.17 Aree di pertinenza delle ville storiche
  - art.18 Aree archeologiche
  - art.19 Ambiti di interesse tipologico
- Ambiti edificati di recente formazione**
  - art.20 Aree a prevalente destinazione residenziale - completamento
  - art.20 Aree a prevalente destinazione residenziale - saturazione
  - art.21 Aree a prevalente destinazione produttiva - sature
  - art.21 Aree a prevalente destinazione produttiva - saturazione
  - art.21 Aree a prevalente destinazione produttiva - completamento
  - art.22 Aree a prevalente destinazione di servizio - saturazione
  - art.22 Aree a prevalente destinazione di servizio - completamento
  - art.42 Impianti per la distribuzione di carburanti
  - art.42 Aree a servizio della mobilità
- Ambiti insediativi di nuova previsione**
  - art.24 Ambiti di perequazione per nuovi insediamenti residenziali
  - art.25 Aree per nuovi insediamenti produttivi, deposito e stoccaggio merci
  - art.26 Aree per insediamenti produttivi a servizio dei raccordi ferroviari
  - art.27 aree per attività estrattive
- Servizi, standard territoriali ed urbani**
  - art.28 Parchi territoriali attrezzati
  - art.29 Verde pubblico di connettività urbana
  - art.30 Verde pubblico attrezzato
  - art.31 Verde pubblico per impianti sportivi
  - art.32 Verde per impianti sportivi privati
  - art.33 Verde urbano privato
  - art.34 Parcheggi pubblici
  - art.35 Aree per l'istruzione
  - art.36 Aree per attrezzature di interesse comune
  - art.37 Aree per impianti tecnologici
  - art.38 Aree cimiteriali
  - art.38 fasce di rispetto cimiteriali
  - art.37 fasce di salvaguardia delle previsioni di P.S.
- Infrastrutture e servizi a rete**
  - art.40 Corridoio infrastrutturale
  - art.40 percorsi ciclabili
- Territorio rurale e ambiti di interesse paesaggistico**
  - art.43 Aree boschive e ripariali
  - art.44 Aree di valore paesaggistico
  - art.45 Aree di valore ecologico e ambientale
  - art.45 Aree A.N.P.I.L.
  - art.46 Aree a prevalente uso agricolo
  - art.47 Aree agricole periurbane
  - art.48 Insediamenti nel territorio rurale
  - art.48 Insediamenti nel territorio rurale di nuova individuazione
  - art.49 Aree per interventi idraulici e per la tutela dei caratteri ambientali
  - art.49 Aree per interventi di regimazione idraulica
- Tutela e salvaguardia delle risorse ecologiche**
  - art.55 Fascia di rispetto corridoi ecologici

