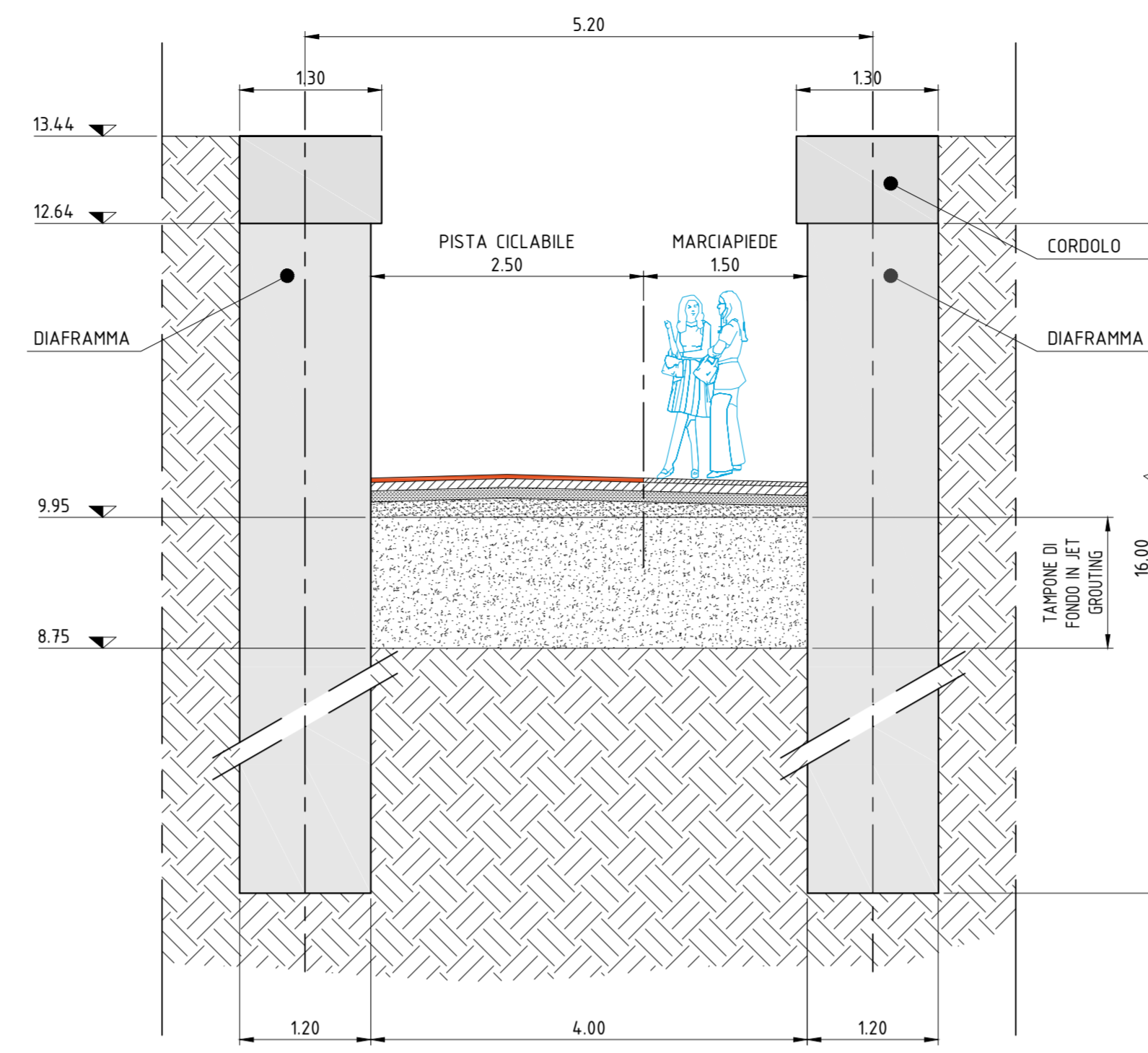
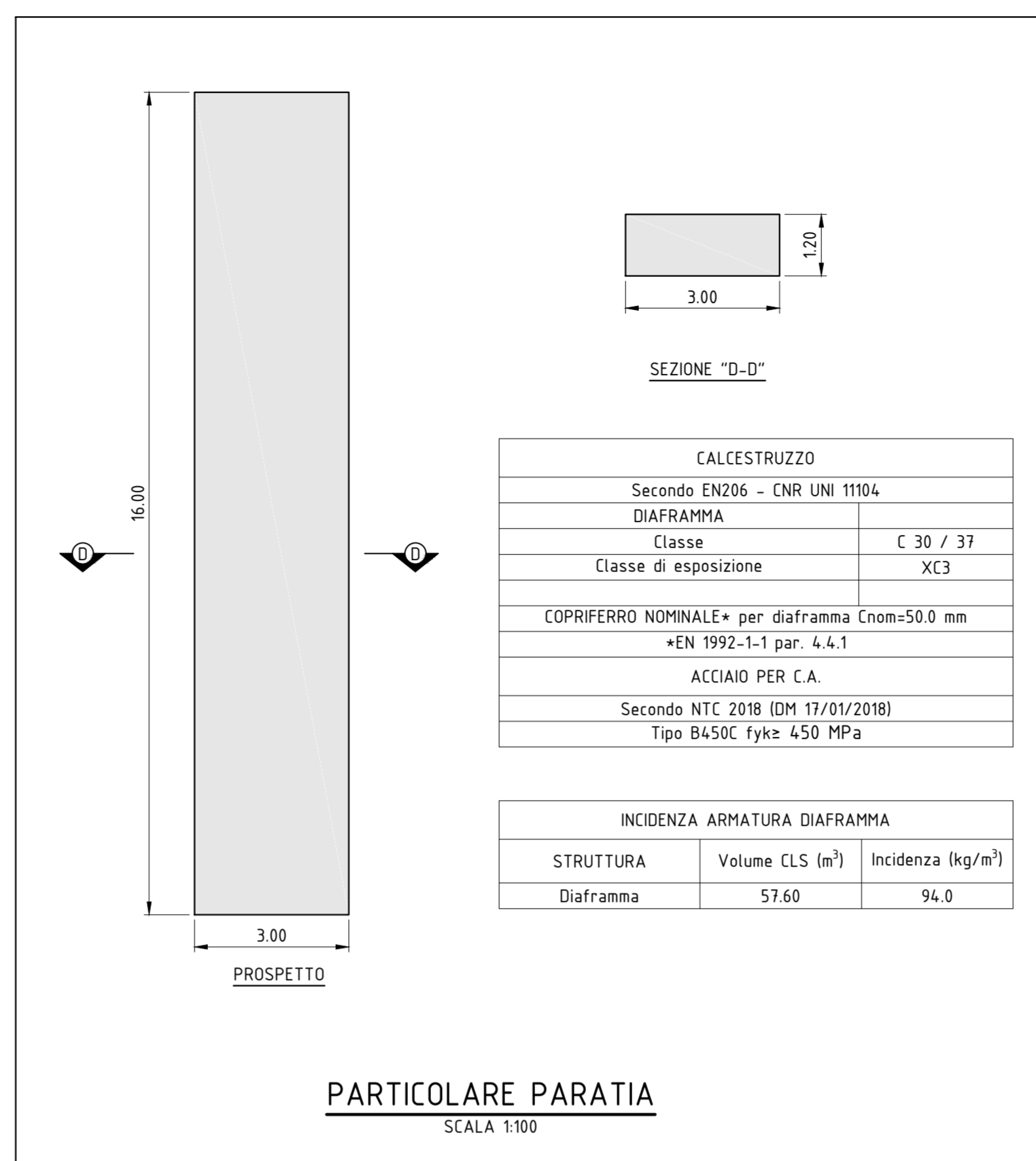


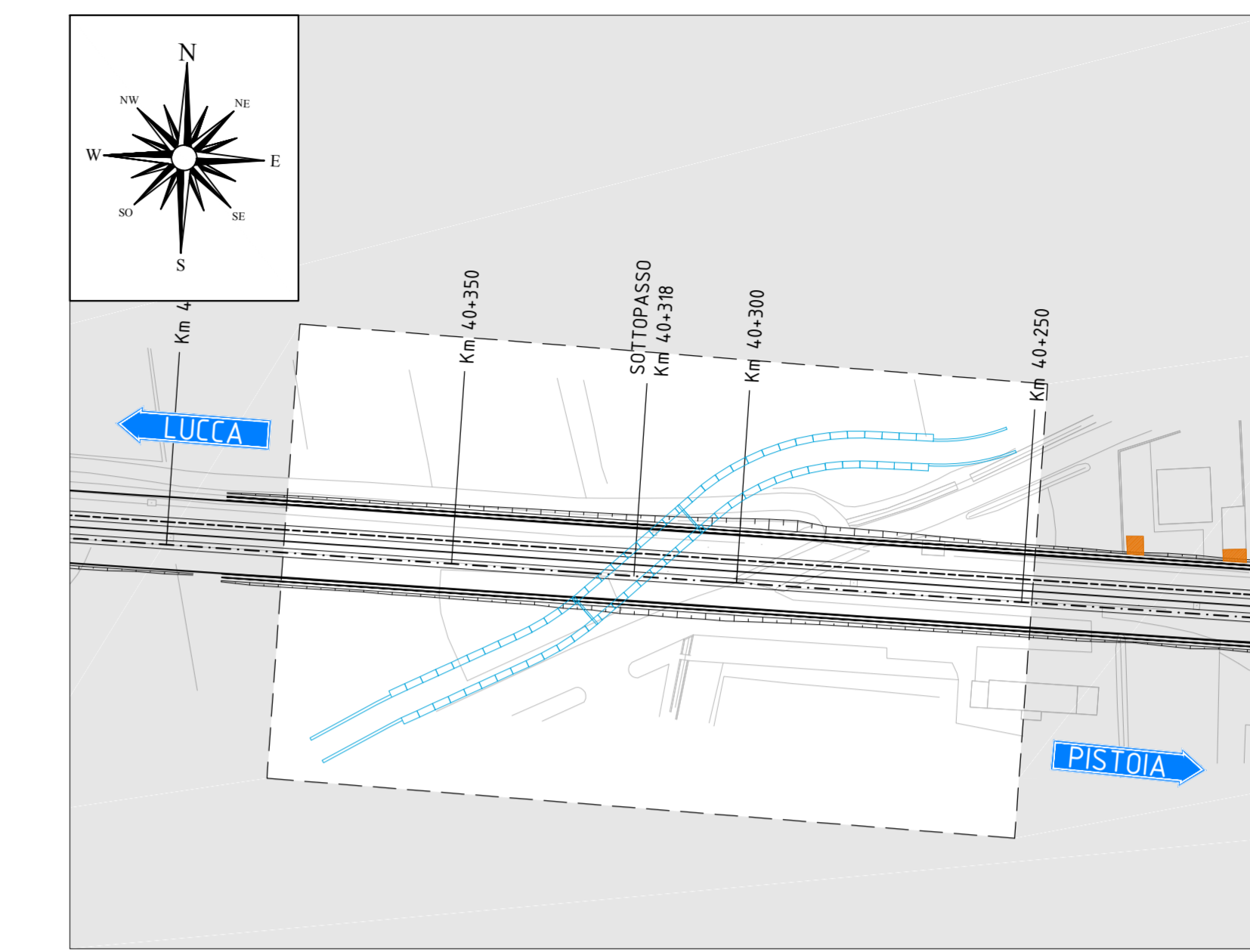
SEZIONE LONGITUDINALE A-A
SCALA 1/50



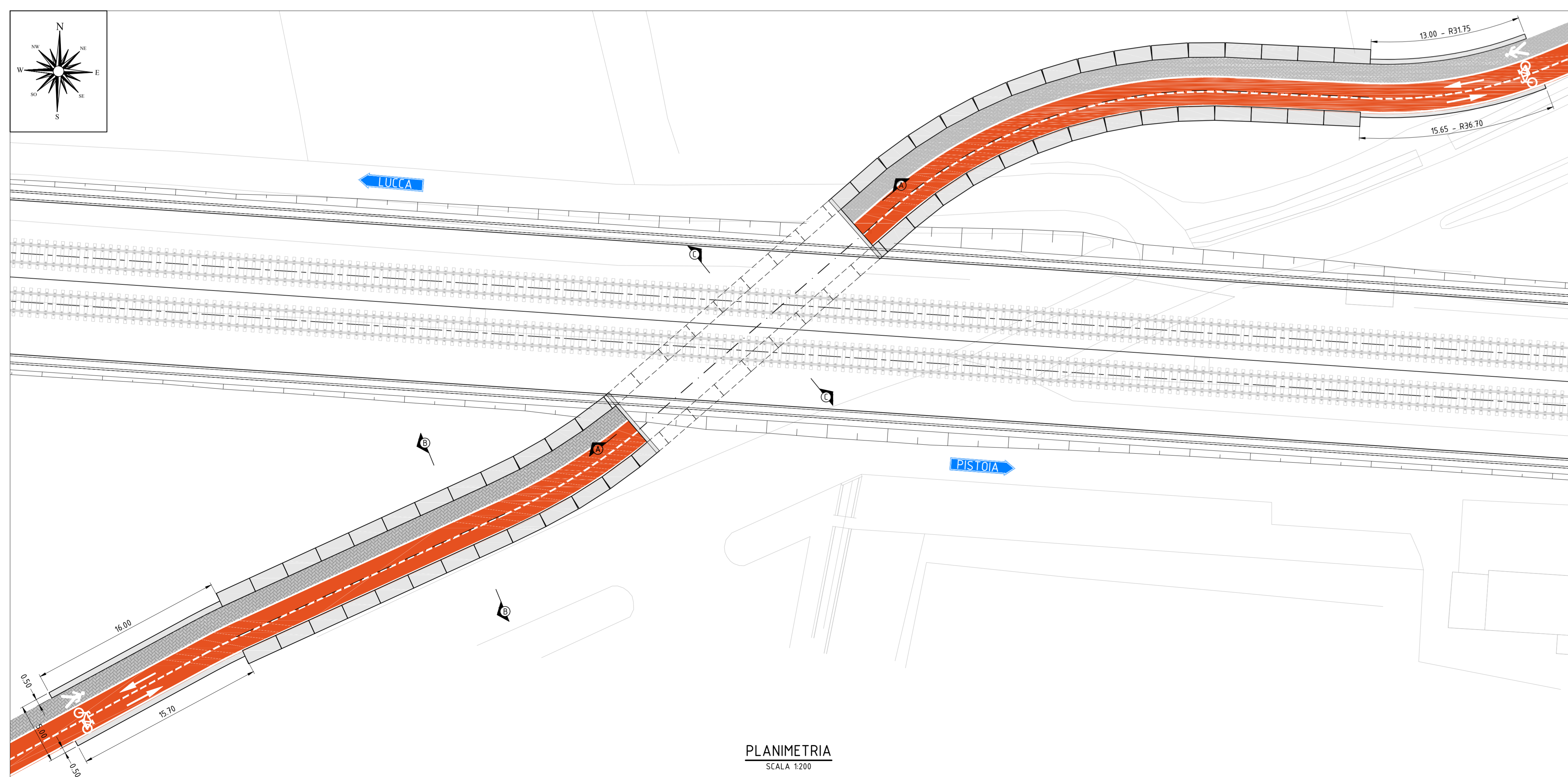
SEZIONE B-B
SCALA 1/50



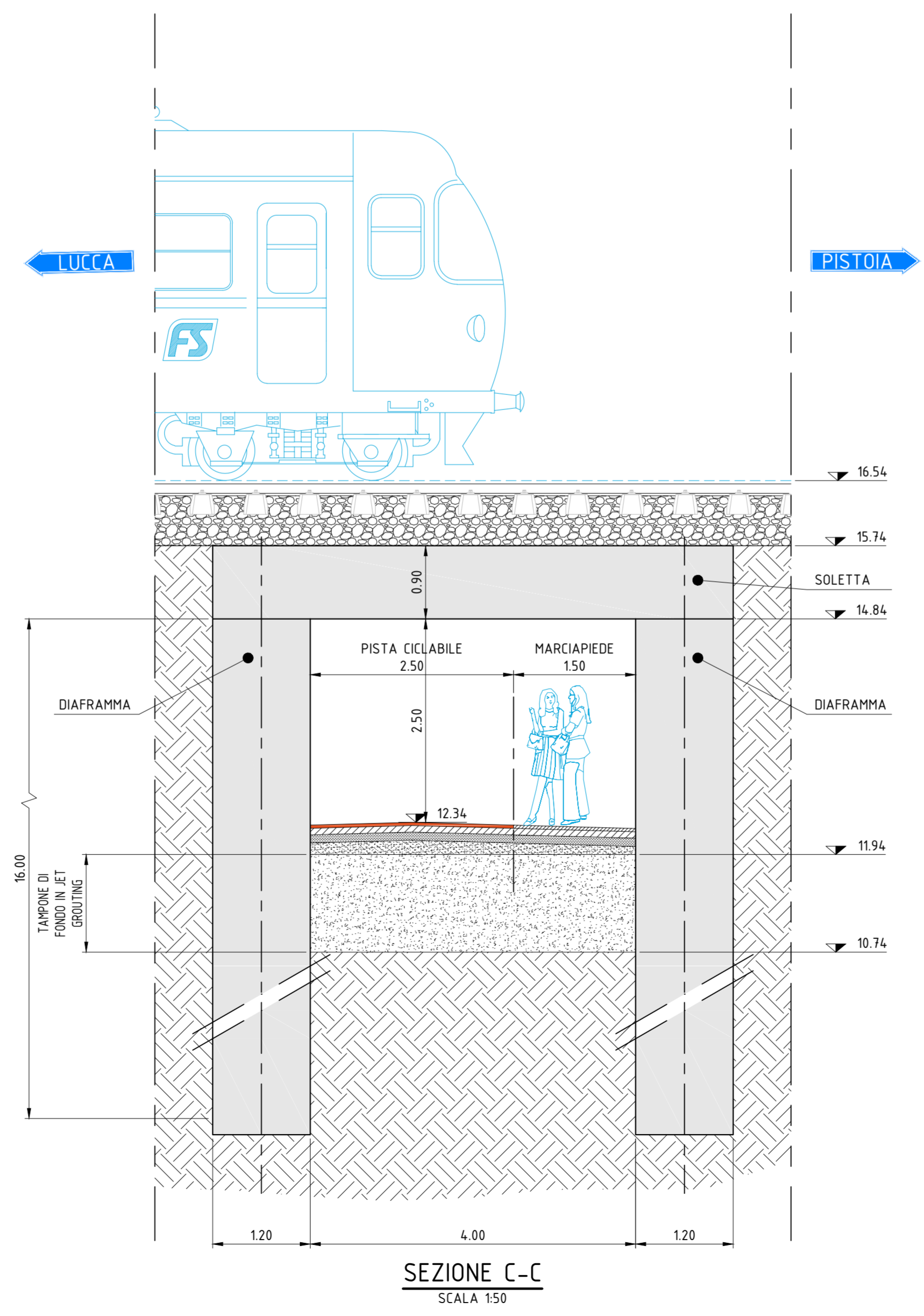
PARTICOLARE PARATIA
SCALA 1/100



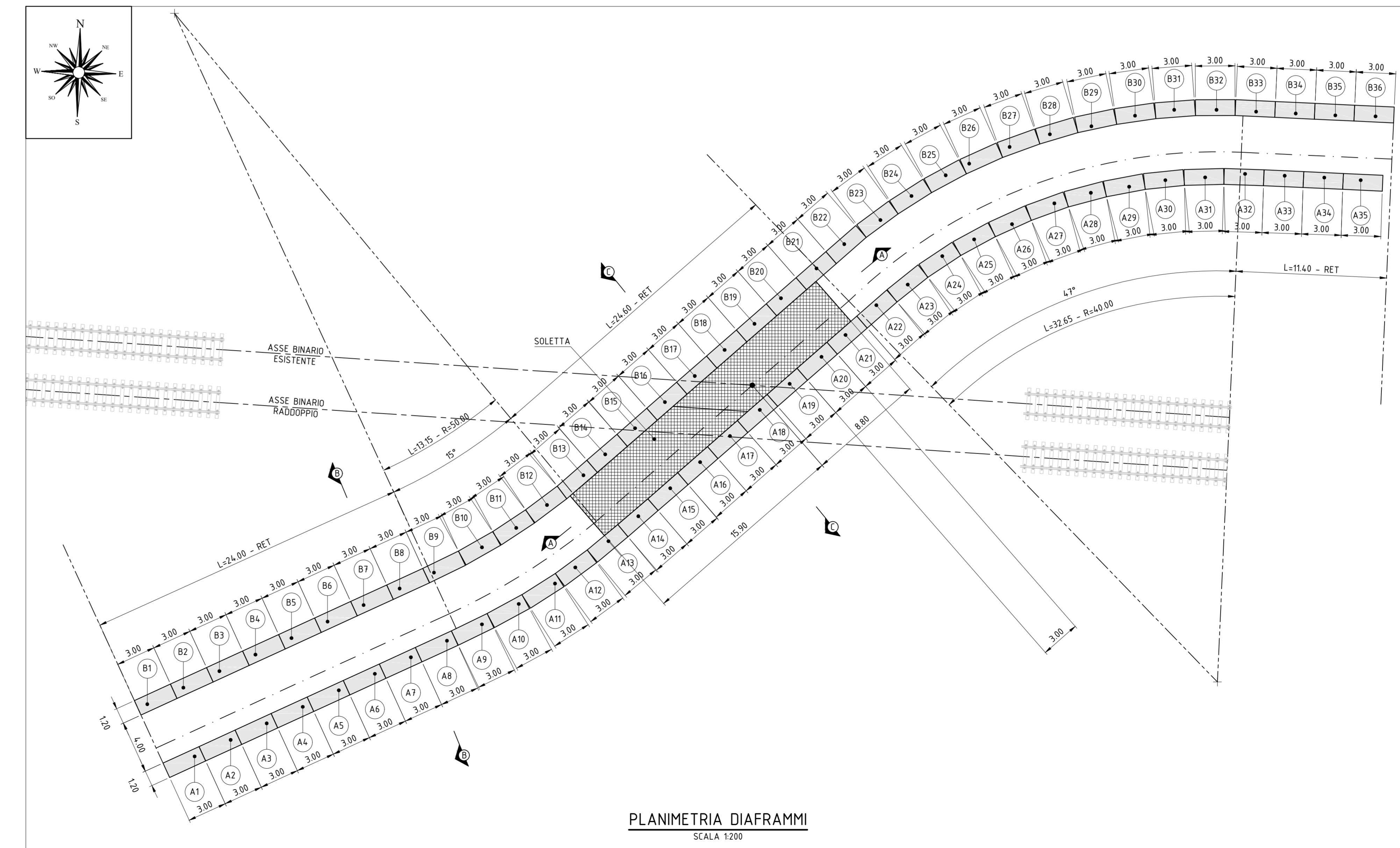
PLANIMETRIA
1:1000



PLANIMETRIA
SCALA 1/200



SEZIONE C-C
SCALA 1/50



PLANIMETRIA DIAFRAMMI
SCALA 1/200

COMMITTENTE: RETE FERROVIARIA ITALIANA
DIREZIONE INVESTIMENTI

SOGGETTO TECNICO: RFI - DIREZIONE TERRITORIALE PRODUZIONE DI FIRENZE S.O. INGEGNERIA

PROGETTAZIONE: MANDATARIA

PROGETTO DEFINITIVO

LINEA PISTOIA - LUCCA - VIAREGGIO/PISA
RADDOPPIO DELLA LINEA PISTOIA - LUCCA - PISA S.R.
TRATTA PESCIA - LUCCA

11 - OPERE D'ARTE
Sottopasso pedonale al km 40+318 - Via dei Malfatti
Planimetria di inquadramento - pianta, profilo e sezione

SCALA: 1:100
Foglio: 1 di 1

PROGETTO/ANNO	SOTTOPR.	LIVELLO	NOME DOC.	PROGR.OP.	FASE FUNZ.	NUMERAZ.
1346PO	S11	PD	TSSP	27	01	E001

Revis.	Descrizione	Redatto	Data	Verificato	Data	Approvato	Data	Autorizzato	Data
A	Prima emissione	G. Togni	18/09/2018						

POSIZIONE ARCHIVIO: LINEA L542 SEDE TECN. L01116 NOME DOC. T800 NUMERAZ. 1001

Verificato e trasmesso: Data: Convalidato: Data: Archiviato: Data:

1346-PO-S11-PO-TSSP-27-01-E001.dwg