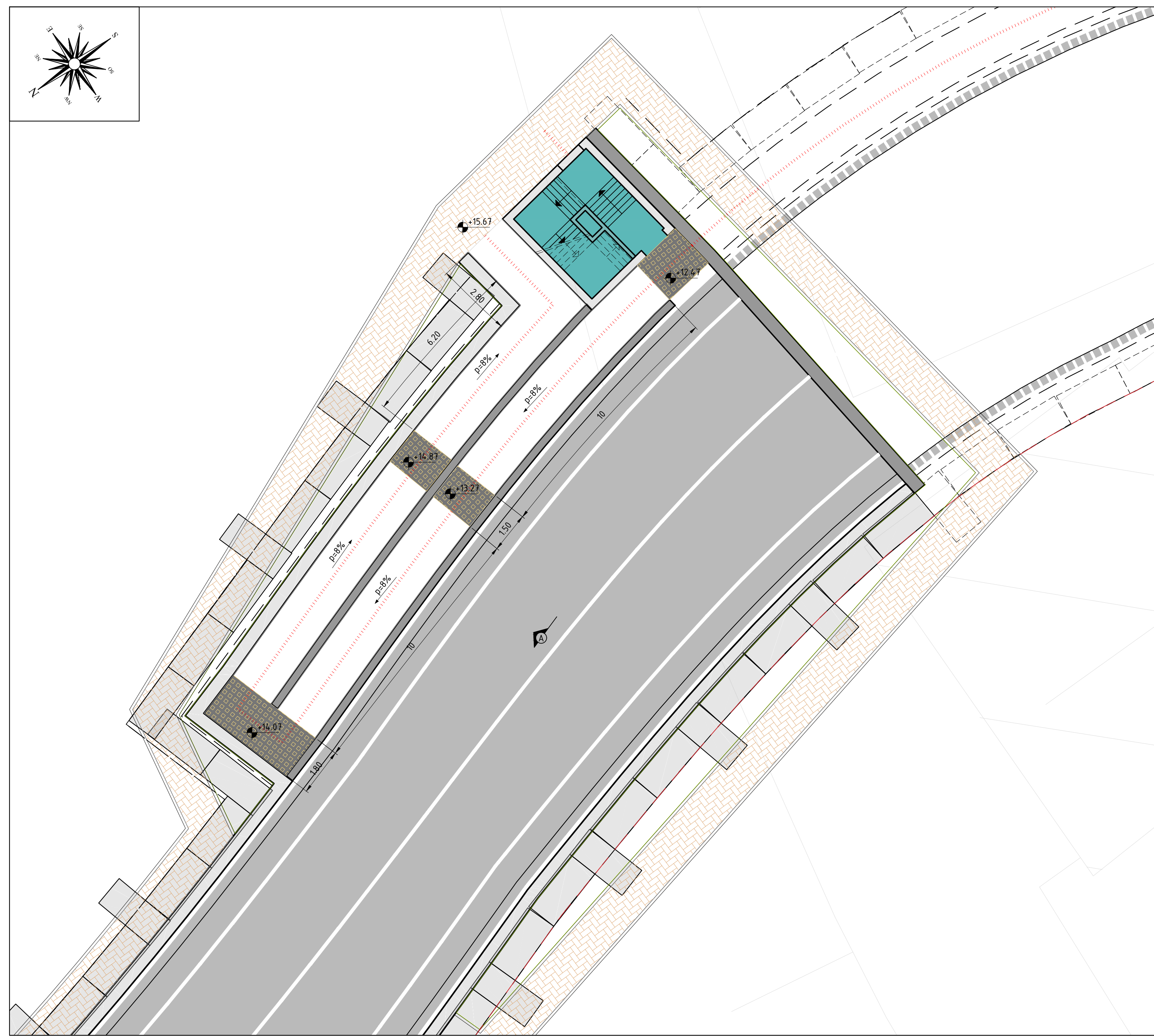
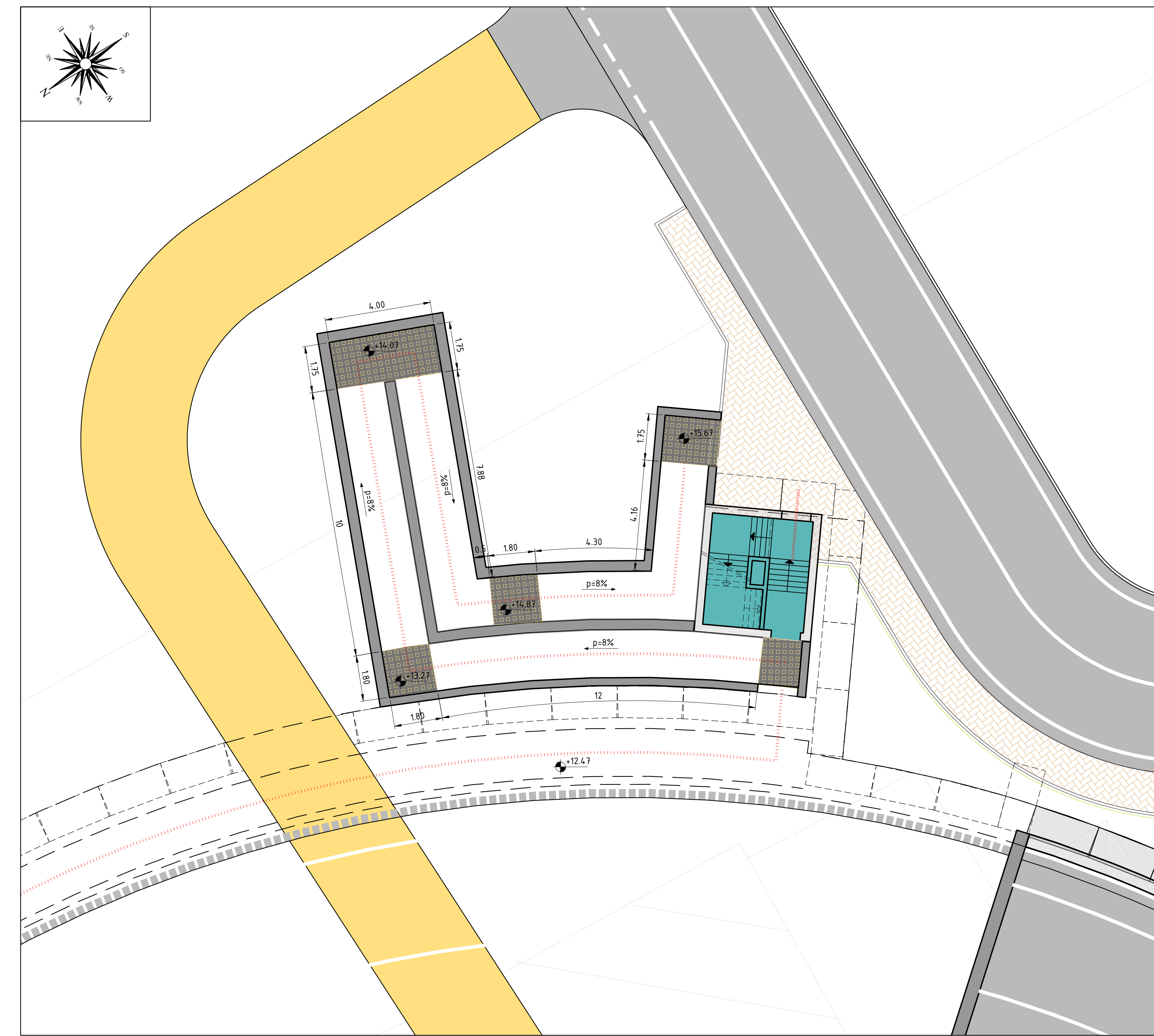


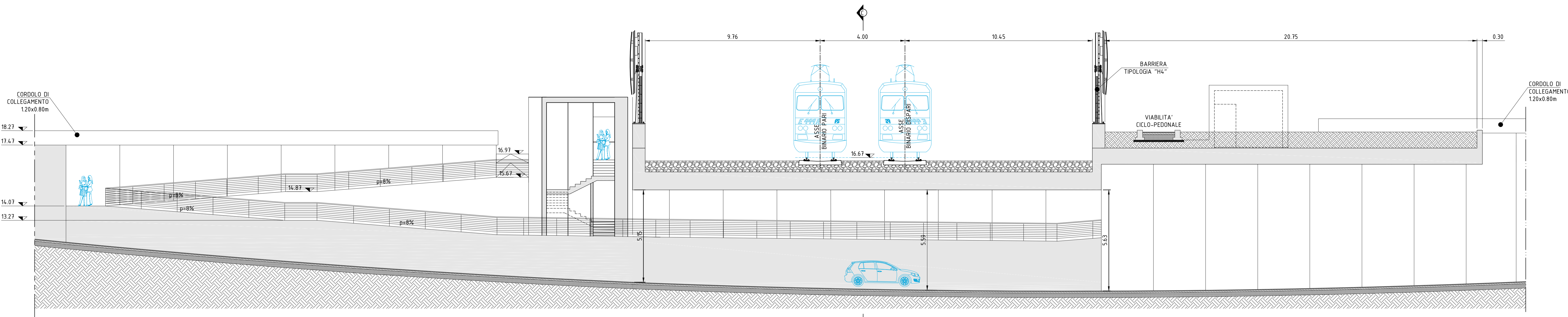
PLANIMETRIA
1:500



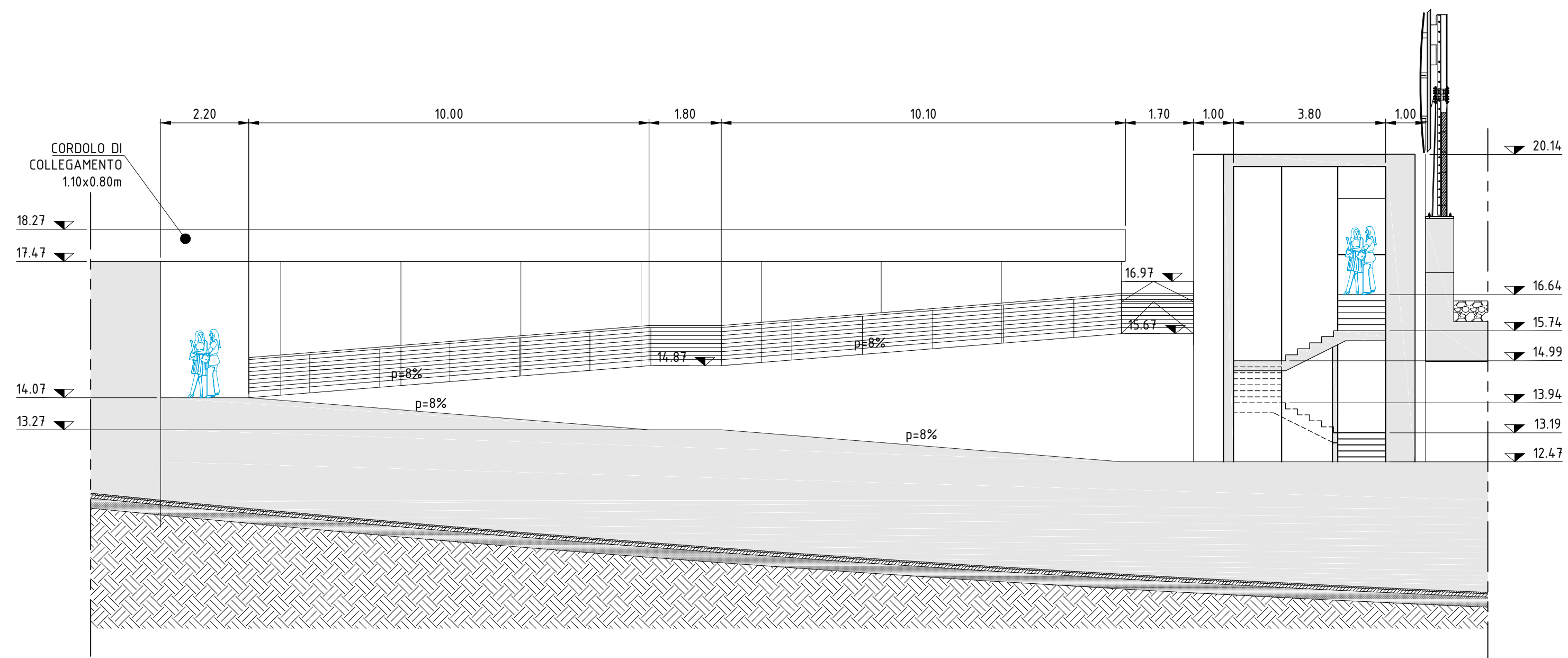
PLANIMETRIA RAMP "A"
1:100



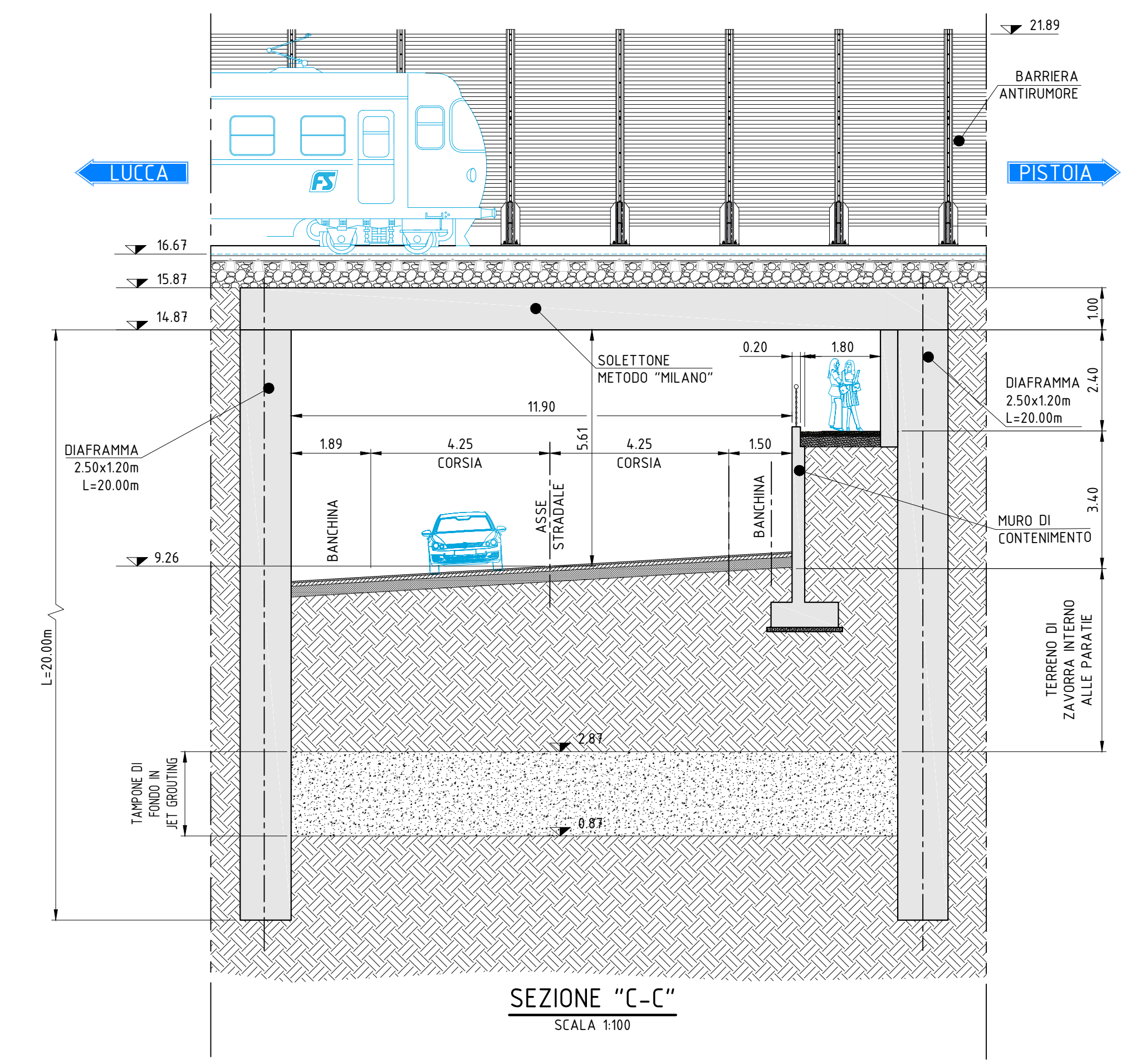
PLANIMETRIA RAMP "B"
1:100




SEZIONE LONGITUDINALE "A-A"
SCALA 1:100





SEZIONE "B-B"
SCALA 1:100



SEZIONE "C-C"
SCALA 1:100

COMMITTENTE:

 RETE FERROVIARIA ITALIANA S.P.A.
 DIREZIONE INVESTIMENTI

SOGGETTO TECNICO:
 RFI - DIREZIONE TERRITORIALE PRODUZIONE DI FIRENZE
 S.O. INGEGNERIA

PROGETTAZIONE:
 MANDATARIA:  
 PROGETTO DEFINITIVO

LINEA PISTOIA - LUCCA - VIAREGGIO/PISA
RADDOPPIO DELLA LINEA PISTOIA - LUCCA - PISA S.R.
TRATTA PESCIA - LUCCA

11 - OPERE D'ARTE
 Sottovia sostitutivo del PL al km 39+714,60
 Planimetria di inquadramento - pianta, profilo e sezioni

PROGETTO/ANNO: SOTTOPR.: LIVELLO: NOME DOC.: PROGROP: FASE FUNZ. NUMERAZ.
 13416 P/O S111 P/D TISIS P 26 01 E001

Rev.	Descrizione	Redatto	Data	Verificato	Data	Approvato	Data	Autorizzato	Data
A	Prima Emissione	10 TARDI	15/09/2018						

POSIZIONE LINEA SEDE TECN. NOME DOC. NUMERAZ.
 ARCHIVIO: L542 L01116 T1B00 10/01

Verificato e trasmesso Data Convalidato Data Archiviato Data

1346-PO-S11-PO-TSSP-26-01-E001.dwg