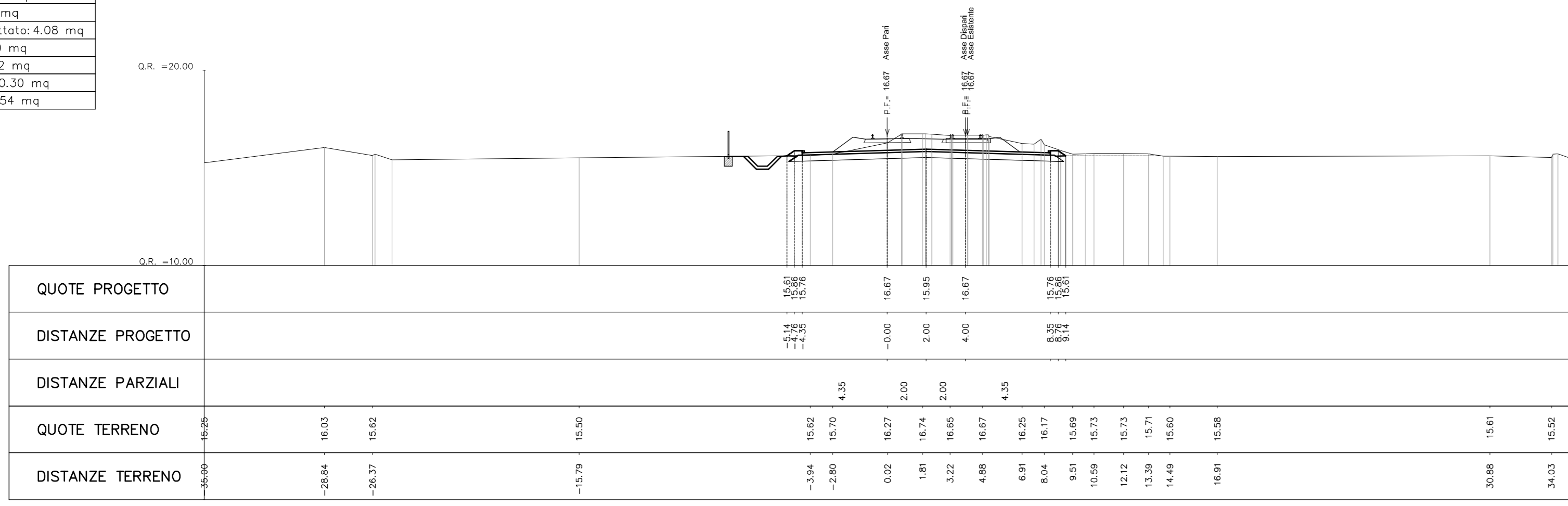


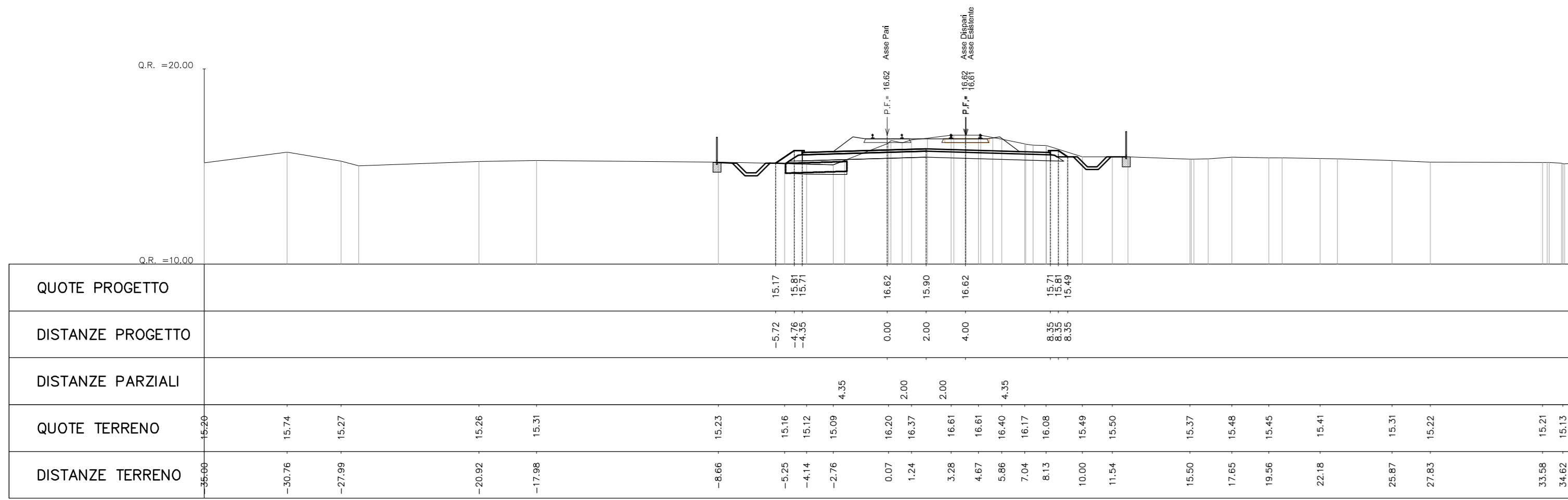
AREA	
Scavo:	12.16 mq
Rilevato:	0.00 mq
Cunetta:	0.00 mq
SubBallast:	1.54 mq
Ballast:	5.14 mq
Traverso:	0.92 mq
SuperCompattato:	4.08 mq
Inerbimento:	0.30 mq
Scotico:	0.00 mq
Gradoni:	0.00 mq
Anticappellone:	1.56 mq
Geotessile:	7.26 ml

PROGR. 40+400.00



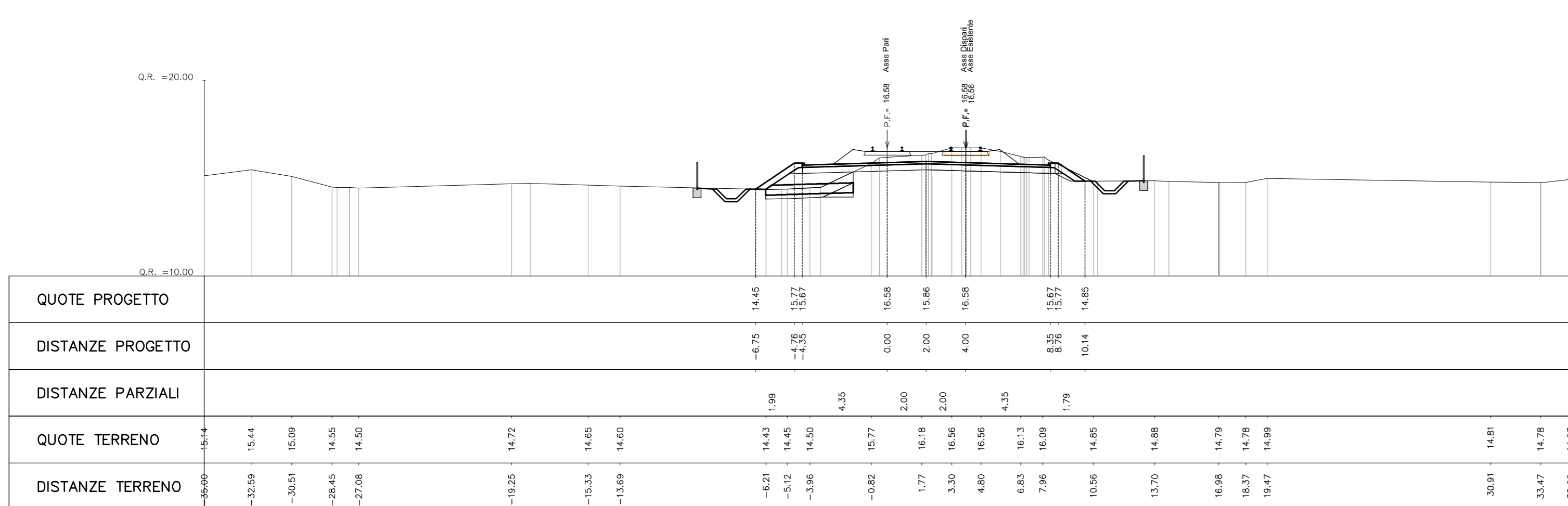
AREA	
Scavo:	9.54 mq
Rilevato:	2.85 mq
Cunetta:	0.00 mq
SubBallast:	1.54 mq
Ballast:	5.14 mq
Traverso:	0.92 mq
SuperCompattato:	4.08 mq
Inerbimento:	0.54 mq
Scotico:	1.66 mq
Gradoni:	0.00 mq
Anticappellone:	1.56 mq
Geotessile:	7.26 ml

PROGR. 40+450.00



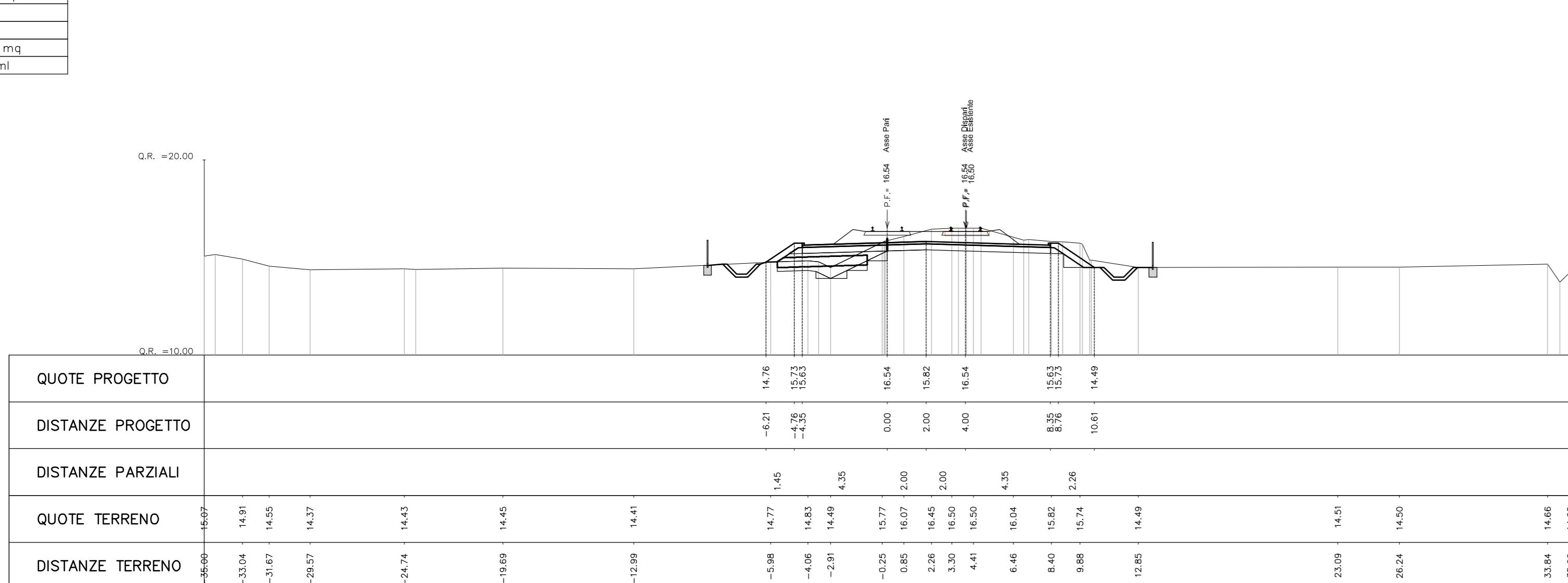
AREA	
Scavo:	9.54 mq
Rilevato:	8.10 mq
Cunetta:	0.00 mq
SubBallast:	1.54 mq
Ballast:	5.14 mq
Traverso:	0.92 mq
SuperCompattato:	4.08 mq
Inerbimento:	0.54 mq
Scotico:	2.33 mq
Gradoni:	0.57 mq
Anticappellone:	2.21 mq
Geotessile:	9.83 ml

PROGR. 40+500.00



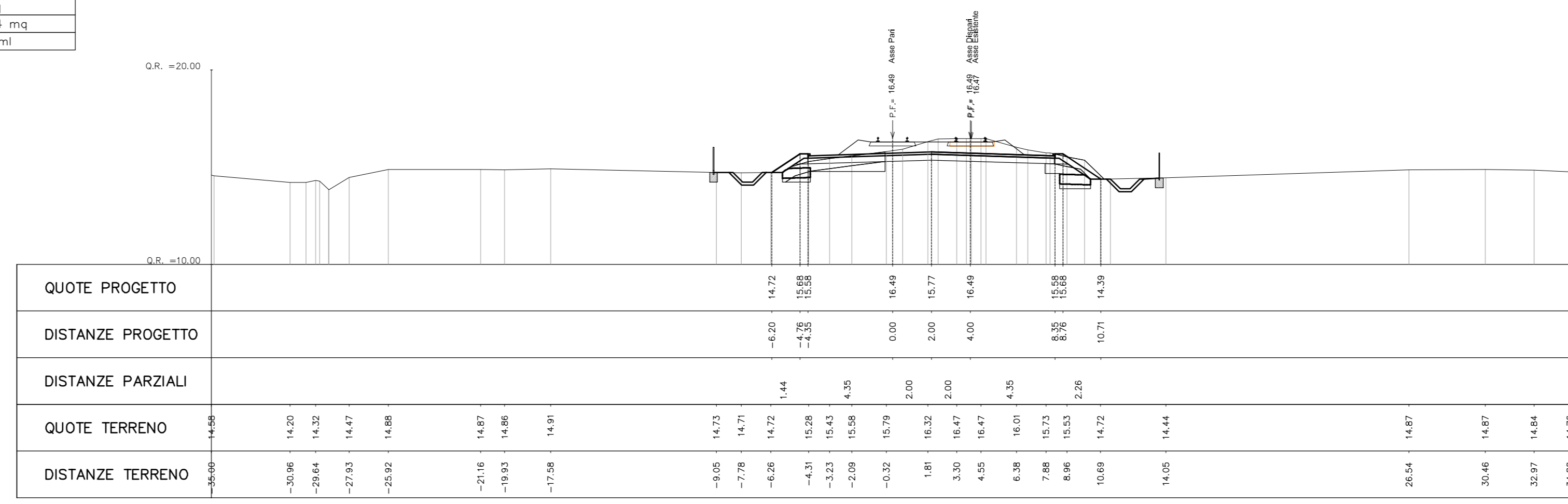
AREA	
Scavo:	9.50 mq
Rilevato:	2.39 mq
Cunetta:	0.00 mq
SubBallast:	1.54 mq
Ballast:	5.14 mq
Traverso:	0.92 mq
SuperCompattato:	4.08 mq
Inerbimento:	1.21 mq
Scotico:	3.01 mq
Gradoni:	1.18 mq
Anticappellone:	2.27 mq
Geotessile:	10.06 ml

PROGR. 40+550.00



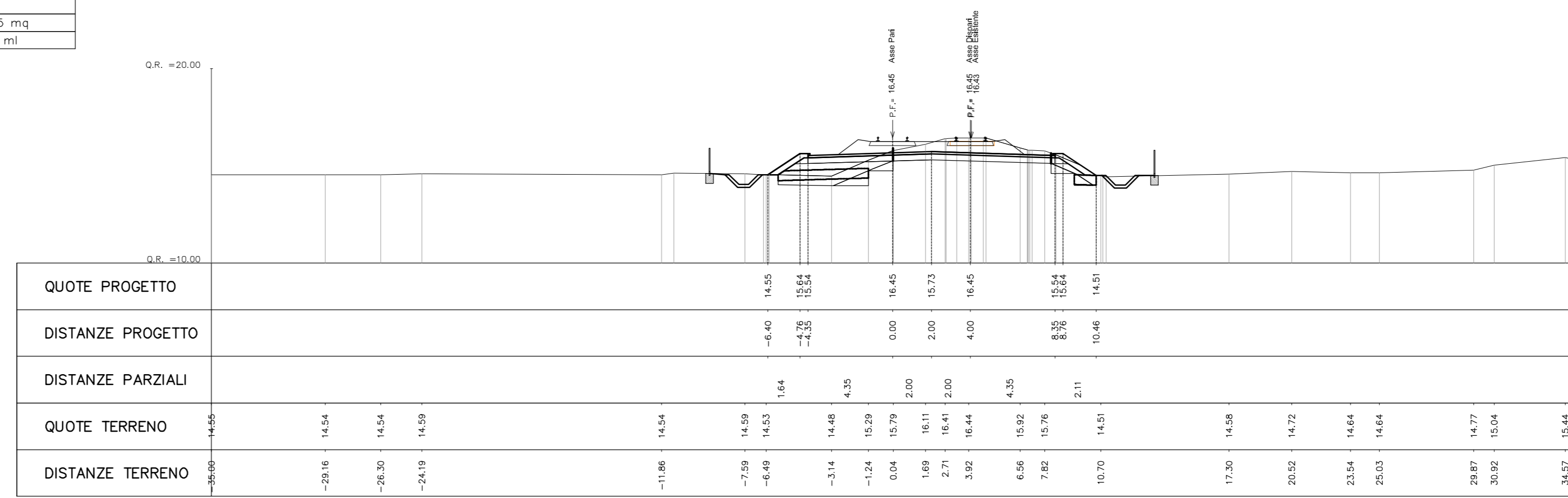
AREA	
Scavo:	10.25 mq
Rilevato:	8.36 mq
Cunetta:	0.00 mq
SubBallast:	1.54 mq
Ballast:	5.14 mq
Traverso:	0.92 mq
SuperCompattato:	4.08 mq
Inerbimento:	1.23 mq
Scotico:	3.38 mq
Gradoni:	3.37 mq
Anticappellone:	1.44 mq
Geotessile:	7.75 ml

PROGR. 40+600.00



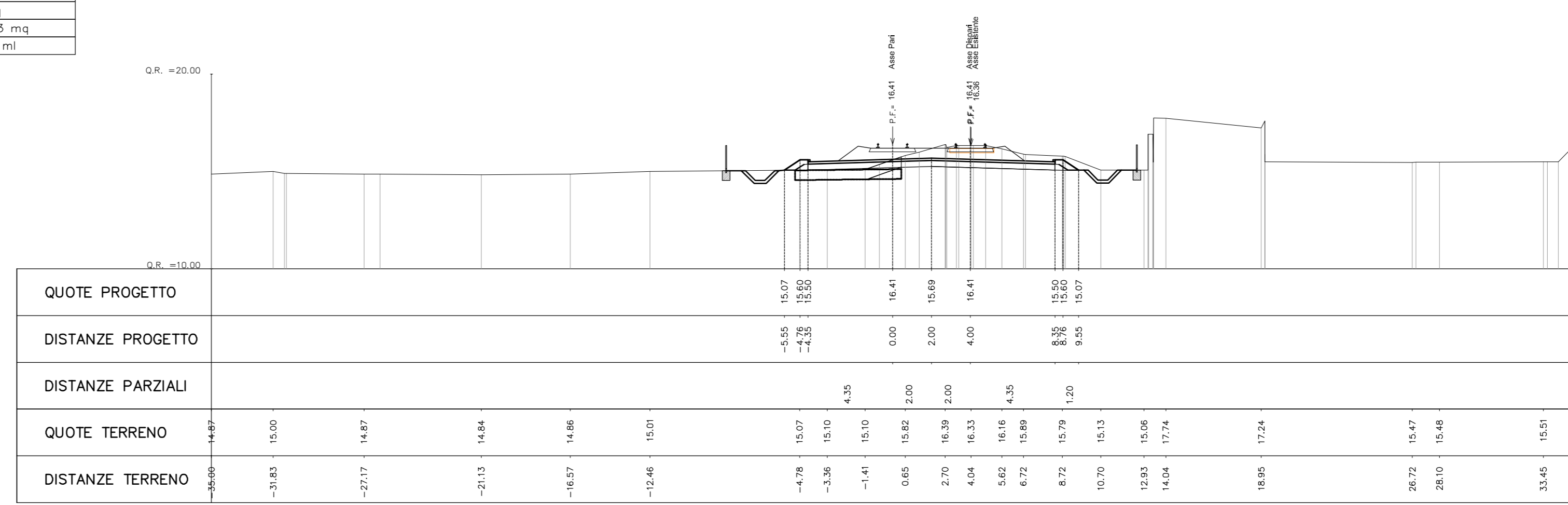
AREA	
Scavo:	8.40 mq
Rilevato:	6.33 mq
Cunetta:	0.00 mq
SubBallast:	1.54 mq
Ballast:	5.14 mq
Traverso:	0.92 mq
SuperCompattato:	4.08 mq
Inerbimento:	1.21 mq
Scotico:	4.08 mq
Gradoni:	1.63 mq
Anticappellone:	2.85 mq
Geotessile:	13.40 ml

PROGR. 40+650.00



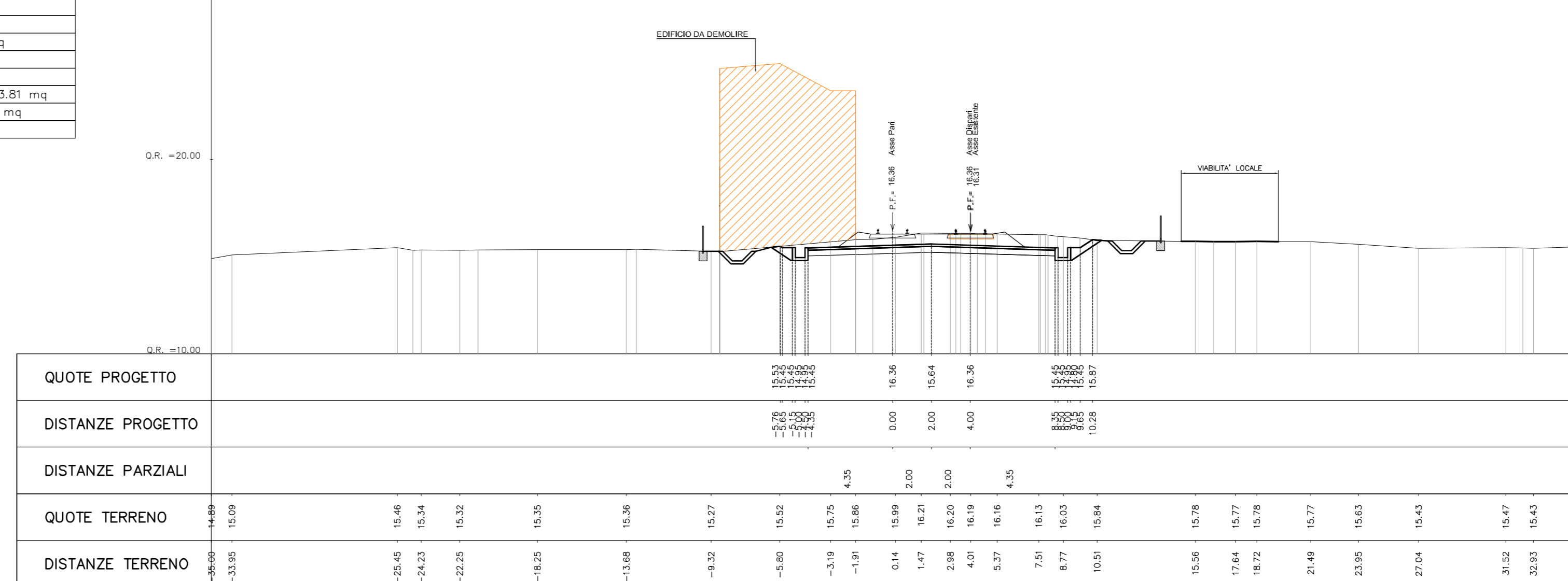
AREA	
Scavo:	8.40 mq
Rilevato:	8.98 mq
Cunetta:	0.27 mq
SubBallast:	1.54 mq
Ballast:	5.14 mq
Traverso:	0.92 mq
SuperCompattato:	3.94 mq
Inerbimento:	0.58 mq
Scotico:	2.83 mq
Gradoni:	0.55 mq
Anticappellone:	2.73 mq
Geotessile:	11.92 ml

PROGR. 40+700.00



AREA	
Scavo:	12.64 mq
Rilevato:	1.34 mq
Cunetta:	0.54 mq
SubBallast:	1.52 mq
Ballast:	5.14 mq
Traverso:	0.92 mq
SuperCompattato:	3.81 mq
Inerbimento:	0.94 mq
Scotico:	18.57 mq

PROGR. 40+750.00



N.B.
Il posizionamento e la tipologia dei fossi di guardia sono indicativi

COMMITTENTE:
RFI - DIREZIONE TERRITORIALE PRODUZIONE DI FIRENZE
S.O. INGEGNERIA

SOGGETTO TECNICO:
RFI - DIREZIONE TERRITORIALE PRODUZIONE DI FIRENZE
S.O. INGEGNERIA

PROGETTAZIONE: MANDATARIA
TECH PROJECT, MANDANTI, ambiente

PROGETTO DEFINITIVO
LINEA PISTOIA - LUCCA - VIAREGGIO/PISA
RADDOPPIO DELLA LINEA PISTOIA - LUCCA - PISA S.R.
TRATTA PESCIA - LUCCA

INFRASTRUTTURA FERROVIARIA
Sezioni Trasversali
Tav. 51
SCALA: 1:200
Foglio 51 di 59

PROGETTO/ANNO	SOTTOP.	LEVELLO	NOME DOC.	PROGR.OP.	FASE FUNZ.	NUMERAZ.			
1346PO	S11	PD	TSRT		01	E051			
Rev.	Descrizione	Relato	Data	Verificato	Data	Approvato	Data	Attivizzato	Data
A	Prima Emisione	G.Tav.	16/06/2011						

POSIZIONE ARCHIVIO	LINEA	SEDE TECH.	NOME DOC.	NUMERAZ.		
	L542	L01116	TB00	10101		
	Verificato e trasmesso	Data	Convalidato	Data	Archiviato	Data